

**COMUNE DI SAN LAZZARO DI SAVENA**

**P S C**

**PIANO STRUTTURALE COMUNALE**  
(L.R. 24 marzo 2000, n.20 - art.28)

**Tutele e Vincoli di natura storico-culturale, paesaggistica, ambientale, relativi alla sicurezza e vulnerabilità del territorio**

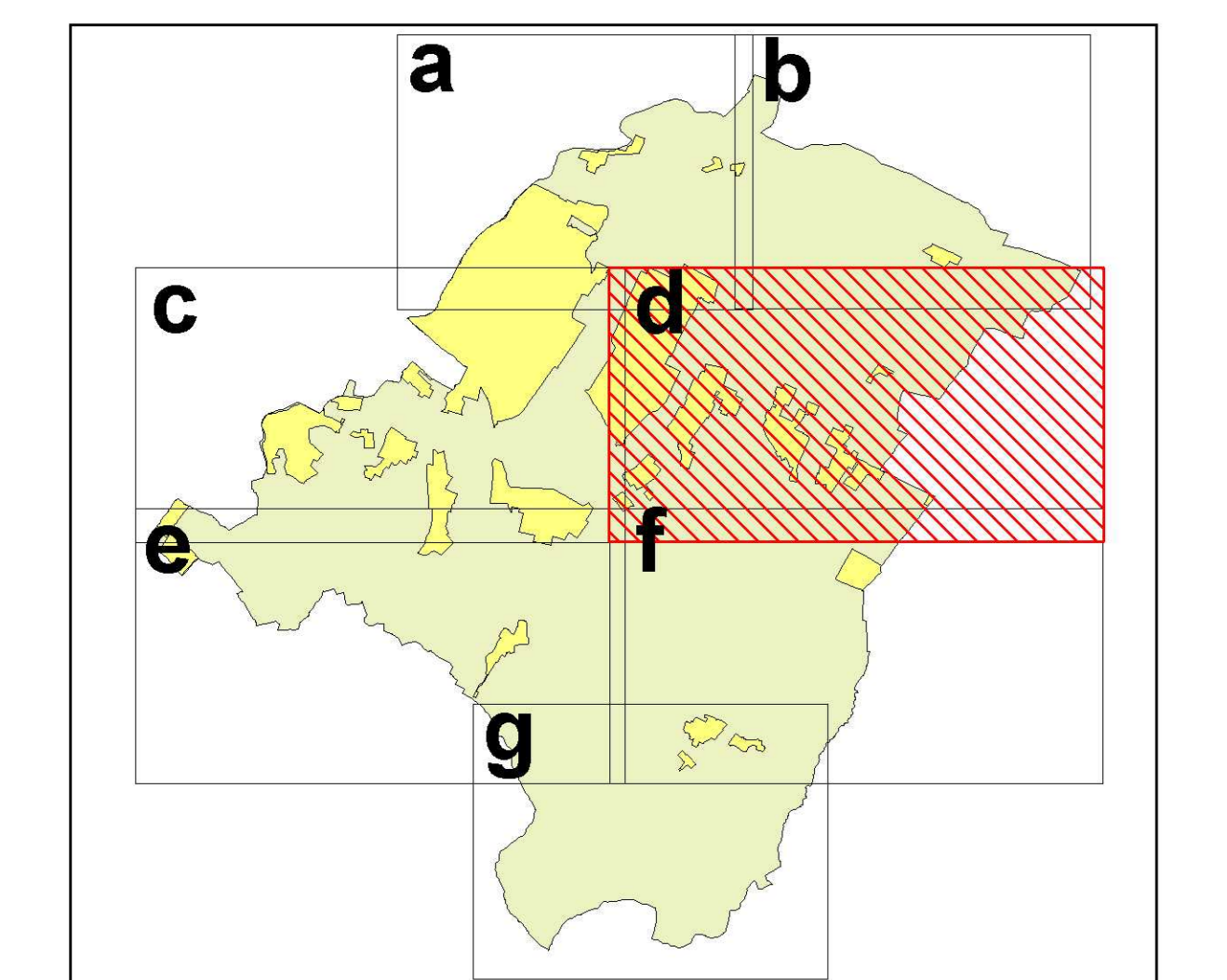
Elaborato SI.PSC.2d Scala 1:5.000

Adozione: D.C.C. n.23 del 20/05/2008 Approvazione: D.C.C. n. 27 del 7/4/2009

Il Sindaco **Marco MACCANTELLI** l'Assessore all'Urbanistica **Leonardo SCHIPIA**  
Il Segretario Generale **Santa DRAGO** Il Dirigente Area Gestione del Territorio **Attilio DIANI**  
  
Responsabile di progetto: **Rusi FALLACI (Tecnicoop sc)** Ufficio di Piano Intercomunale **Monica CESARI (Coordinamento)**  
**Roberto FARINA (OKOS Ricerche srl)** **Maurizio BERIGAMI**  
**Angelo PREMII**  
**Claudia NICCOLEMO**

Elaborato a cura di: **tecnicoop**  
Ing. Alessandra Carri Arch. Luca Biancucci  
Dott. Ugo Francesco Manuza Dott. Paolo Trevisani  
Arch. Elena Lelli Dott. Agr. Fabio Turchi  
Arch. Monica Repazzi Geom. Antonio Coricello (laboratori cartografici)  
Geom. Antonio Coricello (laboratori cartografici) Dott.ssa Rita Bernini (laboratori cartografici)  
Arch. Giulio Verrini Geom. Sabrina Guizzardi  
Fabio Molteni Dott.ssa Michela Scapoli (laboratori grafici)  
Ing. Daniela Saggianti (GISAT) Concetta Venezia (vdg)

Uffici Tecnici Comunali:  
Ing. Fabrizio Rusconi  
Geom. Andrea Mattiuzzi  
Geom. Maura Tassinari  
Geom. Cronzi Flaminia  
Dott. Paolo Carlini  
Ing. Deborah Cavina  
Geom. Cosetta Giovannini  
Ing. Luca Bellarino  
Geom. Virginia Losi  
Geom. Leonardo Attilia  
Geom. Fabrizio Lombardo



**Legenda**

- Confini comunali
- ▬ Perimetro del territorio urbanizzato
- Zone di tutela dei caratteri ambientali dei corsi d'acqua**
  - Alvei attivi (PTCP art. 4.2 - PSC art. 2.2)
  - Fasce di tutela fluviale (PTCP art. 4.3 - PSC art. 2.3)
  - Fasce di pertinenza fluviale (PTCP art. 4.4 - PSC art. 2.4)
  - Area ad alta probabilità di inondazione con tempi di ritorno inferiori o uguali a 50 anni (PTCP art. 4.5 - PSC art. 2.15)
  - Area a rischio di inondazione in caso di eventi di pioggia con tempo di ritorno di 200 anni (PTCP art. 4.11 - PSC art. 2.15)
  - Fascia periferiale con vincolo paesaggistico art. 142 D.Lgs 42/2004 ("acque pubbliche" ex L. 431/85 - PSC art. 2.1 e 2.9)
  - Zone soggette a vincolo idrogeologico RDL 30/12/1923 n. 3267 e successive modifiche e integrazioni (PSC art. 2.17)
- Zone di tutela dei corpi idrici superficiali e sotterranei**
  - Tutela della qualità delle risorse idriche sotterranee (PTCP art. 5.3 - PSC art. 2.21)
  - Sorgenti (PTCP art. 5.3 - PSC art. 2.21)
  - Pozzi ad uso idropotabile (PTCP art. 5.3 - PSC art. 2.21)
  - Ambito di rispetto dei pozzi ad uso idropotabile
  - Settore A - Aree caretizzate da ricarica diretta della falda (art. 44 PTA)
  - Settore B - Aree caratterizzate da ricarica indiretta della falda (art. 44 PTA)
  - Settore C - bacini imbriferi di primaria alimentazione dei settori di tipo A e B (art. 44 PTA)
  - Fasce adiacenti agli alvei fluviali (250 mt per lato) con prevalente alimentazione laterale fluviale (art. 44 PTA)
- Attitudini alle trasformazioni edilizie e urbanistiche (art.6.9 PTCP - art. 2.21 PSC)**
  - Unità idromorfologica Elementare (UIE) non idonea ad usi urbanistici
  - Unità idromorfologica Elementare (UIE) da sottoporre a verifica
  - Unità idromorfologica Elementare (UIE) idonee o con scarse limitazioni ad usi urbanistici
- Rischio da frana (PTCP art.6.8 - PSC art. 2.17-2.20)**
  - U.I.E. a rischio molto elevato R4
  - U.I.E. a rischio medio R2
  - U.I.E. a rischio moderato R1
  - Calanchi (PTCP art. 7.6)
- Aree in dissesto (PSC art. 2.18)**
  - Zona 1 - area in dissesto
  - Zona 2 - area di possibile evoluzione del dissesto
  - Zona 3 - area di possibile influenza del dissesto
- Zonizzazione schede PAI**
  - molto elevata
  - elevata
  - alta
- Zone di tutela delle risorse paesaggistiche e ambientali**
  - Perimetro del Parco Regionale dei Gessi Bolognesi e dei Calanchi dell'Abbadessa (PSC art. 2.1bis)
  - Parco
  - Pre - Parco
  - Zone urbanizzate ricomprese nel perimetro del Parco
  - Rete pedonale del parco
  - Siti di Importanza Comunitaria (SIC) (PSC - art. 3.3)
  - Zona con vincolo art. 136 D.Lgs 42/2004 (ex L. 1497/59) (PSC art. 2.1 e 2.9)
  - Limite del sistema collinare (PTCP)
  - Zona di tutela naturalistica (PTCP art. 7.5)
  - Zone di particolare interesse paesaggistico-ambientale (PTCP) (PSC art. 2.6)
  - Sistema delle aree forestali (PTCP art. 7.2) (PSC art. 2.7)
  - Crialli significativi (PTCP art. 8.5)
  - Visuali della visibilità verso il paesaggio agricolo e collinare (PTCP)
  - Discontinuità del sistema insediativo da salvaguardare (PTCP art. 10.10)
- Zone di tutela delle risorse storico-culturali (PSC artt. 2.10 - 2.14)**
  - Centri storici (PTCP art. 8.3)
  - Ville storiche (PTCP art. 8.5)
  - Beni culturali tutelati ai sensi della D.Lgs 42/2004 artt. 10, 153, 13
  - Viabilità storica (PTCP art. 8.5)
  - Principali canali storici (PTCP art. 8.5)
  - Tutela di elementi della centuriazione
  - Aree con concentrazione di materiali archeologici (PTCP art. 8.2)
  - Aree con rilevante consistenza archeologica (PTCP art. 8.2)
  - Fascia di rispetto archeologico della Via Emilia (PTCP art. 8.5 - PSC art. 2.10)
- Rispetti delle infrastrutture (PSC art. 3.7)**
  - Fasce di rispetto ferroviario
  - Fasce di rispetto stradale
  - Fasce di attenzione per inquinamento elettromagnetico dell'alta e media tensione
  - Rete ENEL dell'Alta Tensione
  - Rete ENEL dell'Alta Tensione interrata
  - Rete ENEL di Media Tensione
  - Fasce di servizi condotte metano
  - Ambito di rispetto cimiteriale
  - Ambito di rispetto depuratore
- Area di danno di stabilimenti a rischio di incidente rilevante (PSC art. 4.5)**
  - Zona di elevata letalità
  - Zona di inizio letalità
  - Zona di lesioni irreversibili
  - Zona di lesioni reversibili

